

MD1-FttH multi duct



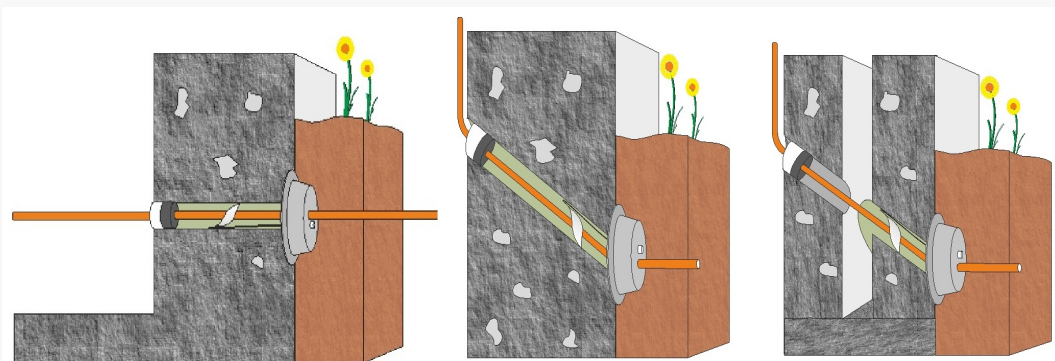
De Filoform MD1-FttH multi duct is ontwikkeld voor het gas- en waterdicht afdichten van meerdere kabels of subducts. De afdichtkap wordt eenvoudig middels een verankeringspen vastgezet aan de buitenzijde van de woning. Hierdoor is het niet nodig om extra gaten te boren en de kap vast te zetten met schroeven.

Na het plaatsen van kap wordt de kap gevuld met de Filoform expanderende PU hars type 2234. De verpakking bevat exact de juiste hoeveelheid voor het maken van een goede afdichting. Na het injecteren van de hars zet deze uit en vult de complete doorvoer. Binnen 30 minuten is de hars volledig uitgehard. Eventuele beschadigen aan de buitenzijde van de muur worden hiermee hersteld.

Voor het afdichten van de doorvoeropening aan de binnenzijde van de woning adviseren wij het gebruik van de Filoform Fill & Seal afdichtpasta.

Kenmerken

- Universeel, geschikt voor het invoeren van meerdere microducts en microkabels
- Excellente afdichting door expansie van de afdichthars in zowel het boorgat als in de afdichtkap
- Gas- en waterdicht 2,0 bar
- Geschikt voor het afdichten van doorvoeringen in de meest voorkomende muurtypes volgens DIN 18533 en muren van WU-beton belastingsklasse 1 en 2, (waterdichtheid 2,0 bar)
- Voldoet aan DIN 18322 ondergrondse kabelwerken: invoeringen van kabels en leidingen in gebouwen dienen water- en gasdicht gemaakt te worden
- Eenvoudige en snelle montage, zonder speciale gereedschappen
- Geen kostbare grote boringen noodzakelijk
- Ook geschikt voor schuin geboorde doorvoeringen
- Hoge mechanische sterkte, bestand tegen grondbewegingen, schokken en vibraties
- Een complete set voor één doorvoerdichting
- Meer dan 30 jaar operationele praktijkervaring, wordt geïnstalleerd in diverse telecom netwerken



Specificaties

Set inhoud

| Art.nr. 80217 | Art.nr. 80216 |
|--|--------------------------|
| MD1-FttH 4x4-8mm | MD1-FttH 4x12,5 / 1x20mm |
| Art.nr. 80217.2 | |
| SET - MD1-FttH + FttH entry 90° voor 2x7mm | |
| | |

Afmetingen kap

| Buiten diameter | Binnen diameter | Hoogte |
|-----------------|-----------------|--------|
| 132 mm | 106 mm | 30 mm |

Specificaties expanderende hars

| Eigenschappen | Eenheid | Waarde |
|---|--------------------------------------|------------------|
| Starttijd expansie | seconden | > 95 |
| Eindtijd expansie | minuten | 15 |
| Drukweerstand | N / cm ² | > 60 |
| Gas- en waterdichtheid 1,0bar | 30 dagen | geen lekkage |
| Gas- en waterdichtheid 2,0bar | 24 uur | geen lekkage |
| Volumevastheid in water | kubus, ribbe 10cm | geen verandering |
| Temperatuurcycli, -20°C tot +40°C | 10 opeenvolgende cycli | geen lekkage |
| Trillingstest 10 Hz/amplitude 3mm | 240 uur | geen lekkage |
| Axiale trekkracht | diameter x 10 N | geen lekkage |
| Weerstand tegen buiging | kabels 45° in 2 richtingen >250mm | geen lekkage |
| Expansie polyurethaan-vulmiddel in buis | cm | < 40 |
| Temperatuurbestendigheid | °C | +120 |
| Chemische bestendigheid | | |
| 0,1N Na ₂ SO ₄ | 30 dagen | geen aantasting |
| 0,1N NaCl | 30 dagen | geen aantasting |
| 0,1N H ₂ SO ₄ | 30 dagen | geen aantasting |
| 0,1N NaOH | 30 dagen | geen aantasting |
| Dieselolie | 30 dagen | geen aantasting |
| Benzine | 30 dagen | geen aantasting |
| Bestendigheid | | |
| Schimmels | | goed |
| Knaagdieren | | goed |
| Houdbaarheid | maanden | minimaal 30 |

Extra info

Montage-instructies

- [80217 - MD1-FttH 4x4-8mm](#)
- [80216 - MD1-FttH 4x12,5 / 1x20mm](#)
- [80217.2 - MD1-FttH + 90° entry 2x7mm](#)

MSDS veiligheidsblad

- [Download: Veiligheidsblad Polyurethaan vulmiddel 2095, 2234, 2235, 2566](#)

Producten

| Art.nr. | Product Naam | Doorvoer diameter min.-max. (mm) | Diameter kabels of leidingen van-tot (mm) | Besteleenheid |
|---------|---|----------------------------------|---|---------------|
| 80217 | MD1 FttH 4x4-8mm | Ø 16-32 | 4x4-8mm | per stuk |
| 80216 | MD1 FttH 4x12,5mm / 1x20mm | Ø 32-50 | 4x12,5mm / 1x20mm | per stuk |
| 80217.2 | SET - MD1-FttH + FttH entry 90° for 2x7mm | Ø 22-32 | 2x7mm | per set |