

# Cabinet Base Sealant MV



De Filoform Cabinet Base Sealant is ontwikkeld voor het afdichten van open bodems in bijvoorbeeld LS-verdeelkasten, OV-verdeelkasten, VRI-regelkasten alsmede betreedbare- en niet-betreedbare transformatorstations bij buitentoepassing.

De gietmassa voor kastbodemaafdichting voorkomt indringing van ongedierte en de groei van onkruid of het binnendringen van de wortels van planten. Daarnaast verbetert een dichte vloer het klimaat binnen in de stations. Hierdoor neemt de storingsgevoeligheid af en wordt de levensduur van de componenten verlengd.

Vocht is de grootste “vijand” voor de levensduur en bedrijfszekerheid van bovengrondse bedrijfsmiddelen. Ook speelt bij open vloersparingen het optrekkende vocht vanuit de grond een grote rol. Op basis van metingen van netbeheerders wordt levensduur van de apparatuur met factor 1,5 tot 2 verlengd. Zonder dampdichte vloer is het binnen vochtiger dan buiten. Na het aanbrengen van de vloer liggen de metingen nagenoeg gelijk met hoe het buiten is.

PATENTED

## Kenmerken

- Verpakt in een set met 2 mengbuidels van 2,5L.
- 1 set (5L) is geschikt voor oppervlak van ca. 0,5m<sup>2</sup>
- De verpakking is voorzien van handvaten voor het eenvoudig mengen van de hars.
- Hars bevat geen MDI
- Voorkomt indringing van vocht, ongedierte en het binnendringen van onkruid, wortels en planten.
- Verbetert het klimaat binnen in de schakel-/verdeelkast en transformatorstations.
- Afname van de storingsgevoeligheid van apparatuur.
- Verlenging van de levensduur van de componenten.
- Eenvoudig en snel aan te brengen.
- Goede vloei-eigenschappen.
- Zelf-uitvlakkend vermogen.
- Goede hechting.
- Gladde-niet kleverige bodem afwerking.
- Eenvoudig later kabels bij plaatsen en weer afdichten.

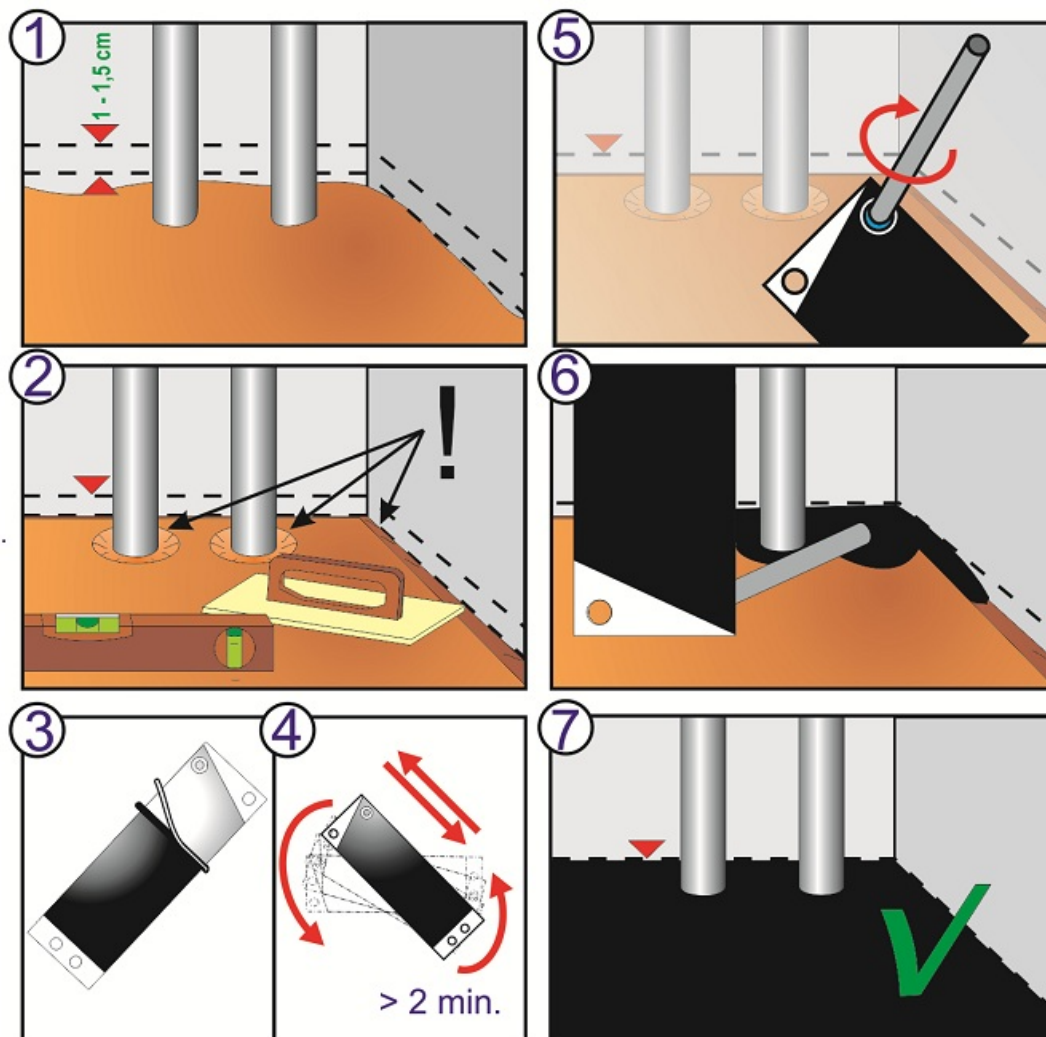
## Specificaties

Eigenschappen	Eenheid	Waarde
Potlife (verwerkingstijd) 5°C	minuten	90
Potlife (verwerkingstijd) 23°C	minuten	75
Potlife (verwerkingstijd) 35°C	minuten	60
Viscositeit (mengsel) 25°C	Pa.s	1
Geleertijd	minuten	120
Dichtheid	g / cm <sup>3</sup>	1,3
Hardheid	Shore D	18
Waterabsorptie (30d/23°C)	%	< 1,0
Gewichtsverlies (28d/120°C)	%	< 0,8

Set inhoud		
804675		
2 x 2500ml Hars		
2 x Wegwerphandschoenen 2st.		
1 x schenkbuis met verlenging		
1 x PVC tape 4,5mtr		

## Extra info

## Cabinet Base Sealant MV



### Gebruiksaanwijzing:

- 1 Vul bodem aan tot onderkant van de maaiveldhoogte-maatstreep op het compactstation.
- 2 Egaliseer de bodem en zorg voor een geul rond de kabels en langs de wand.
- 3 Open de aluminium verpakking met **Cab. Base Sealant Black**  
Verwijder de klembeugel.
- 4 Meng de 2 componenten gedurende minimaal 2 minuten goed door elkaar.  
Zorg er voor dat het materiaal in de hoeken ook goed wordt mee gemengd.
- 5 Schroef de vulbuis in de witte ring van de verpakking.
- 6 Giet de verpakkingen leeg op de kastbodem, te beginnen in de hoeken.  
De verwerkingstijd is >10 minuten, gerekend vanaf het begin van het mengen.  
De vulbuis kan verlengd worden met een extra pijp en sok (sok vastzetten met tape).

-Opslag temperatuur -10 en +50°C. Houdbaarheidstermijn 1 jaar. (zie datum stempel).  
-Toepassen bij omgevingstemperatuur tussen 0 en +35°C  
-Het verdient de aanbeveling om de verpakking vooraf op te warmen tot boven de +10°C.  
Dit in verband met de mengbaarheid van de 2-componenten en het vlot uitstromen  
van de gemengde hars, eventueel de hars langer mengen voor een betere verwerking.  
-(zie ook instructies hars voor LS kabelmoffen)

## Producten

Art.nr.	Product Naam	Kleur	Inhoud	Besteleenheid
804675	Cabinet Base Sealant 2 x 2,5Ltr. MV	zwart	5000ml	per set